

農作業場の合理化省力化

# 籾上合 籾ガラ上合 籾枠

## 籾上合

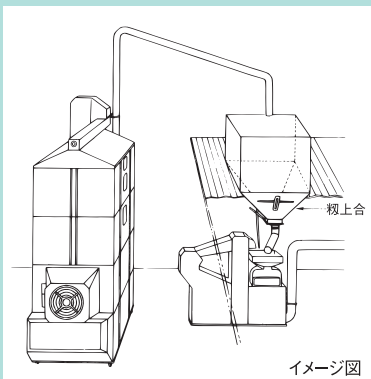
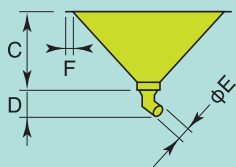
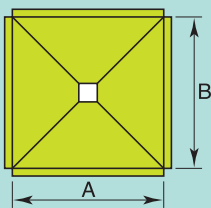


(※写真は組立式)

### ■籾上合仕様

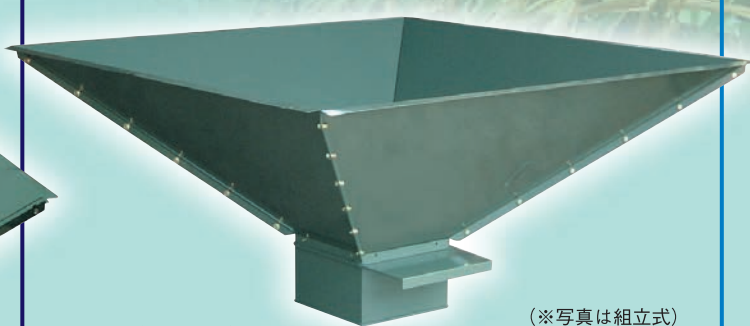
名称	A	B	C	D	E	F	形態
1尺3寸角	394	394	190	290	88	25	成形
1尺5寸角	455	455	190	290	88	25	成形
2尺角	606	606	250	290	88	30	成形
2尺6寸角	788	788	320	290	88	35	成形
3尺角	910	910	380	290	88	35	成形
4尺角	1212	1212	510	320	100	40	組立式
半坪	788	1698	630	320	100	40	組立式
5尺6寸角	1698	1698	720	320	100	40	組立式
強力型5尺6寸	1698	1698	720	320	100	40	組立式

半坪は2尺6寸×5尺6寸 強力型は厚板仕様



イメージ図

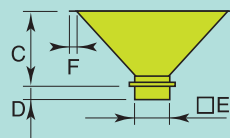
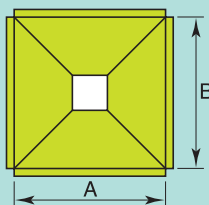
## 籾ガラ上合



(※写真は組立式)

### ■籾ガラ上合仕様

名称	A	B	C	D	E	F	形態
籾ガラ5尺6寸	1698	1698	650	200	360	40	組立式



## 籾枠

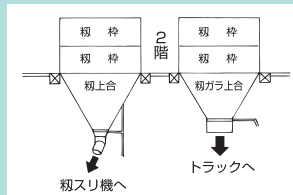
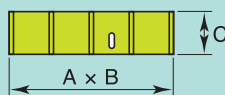


(※写真は3段30石)

### ■籾枠仕様

名称	A	B	C	容量	形態
籾枠	1698	1698	600	10石	組立式

1段の容量は10石 5尺6寸角上合の上に積み重ねできます。



●製造元●



笹川農機株式会社

本社 新潟県燕市杉名75 TEL (0256)63-4611

FAX (0256)66-2346

<http://www.sasagawanouki.jp>

●お問い合わせ●